



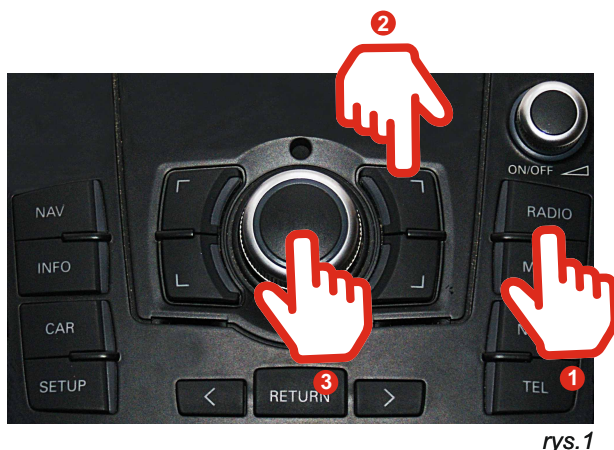
# INSTRUKCJA OBSŁUGI AUDI MMI 2G

## 1. Wstęp

Urządzenie **JRDAB-01** jest odbiornikiem radiowym **DAB/DAB+**. Został on zaprojektowany do odbioru cyfrowych stacji radiowych w samochodach wyposażonych w cyfrowy system dźwiękowy. **JRDAB-01** posiada funkcję umożliwiającą śledzenie wybranej stacji radiowej w czasie jazdy (**following service**).

## 2. Uruchomienie

Uruchomienie urządzenia **DAB** następuje po wciśnięciu przycisku **RADIO** **1** oraz przycisku **SOURCE** **2** na panelu obsługi radia (rys.1). Następnie za pomocą głównego pokrętki nawigacyjnej systemu AUDI MMI 2G **3** należy wybrać z listy cyfrowe RADIO DAB (rys.2).



rys.1

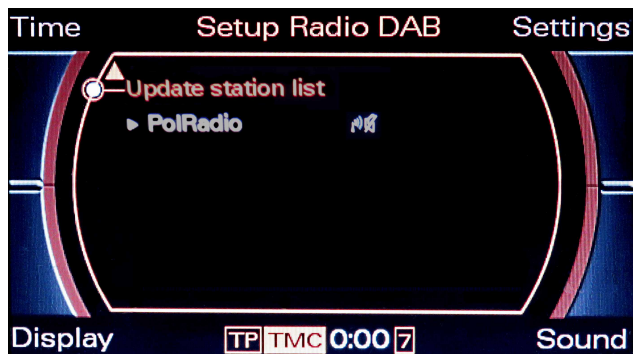


rys.2

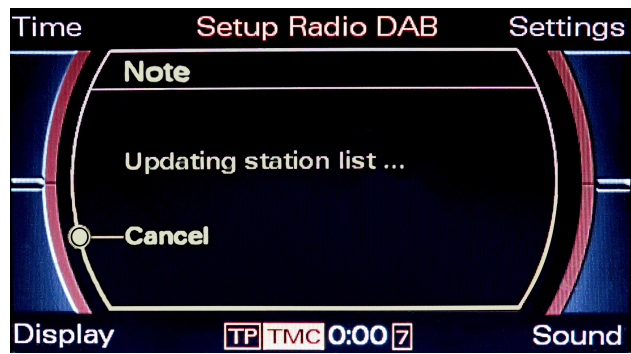
### 3. Skanowanie

#### **UWAGA!**

Przy pierwszym uruchomieniu urządzenia należy wybrać za pomocą głównego pokrętki nawigacyjnego systemu MMI 2G funkcję **skanowania** stacji radiowych (rys.3) aby dodać nowe programy do listy.



rys.3



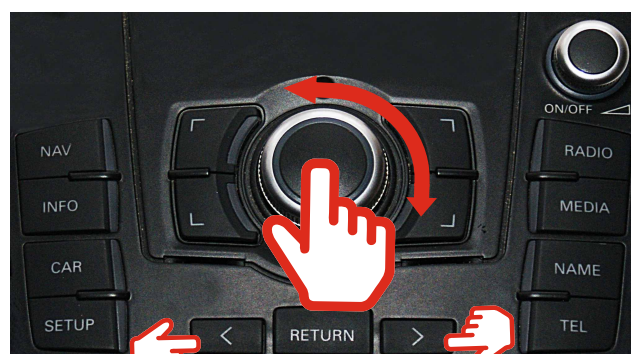
rys.4

### 3. Wybór stacji radiowych

Po zakończeniu skanowania system automatycznie wyświetli dostępną listę stacji radiowych (rys.5). Wybór stacji następnej lub poprzedniej odbywa się przy użyciu głównego pokrętki nawigacyjnego lub dolnych przycisków (rys.6).



Przykładowa lista dostępnych stacji rys.5



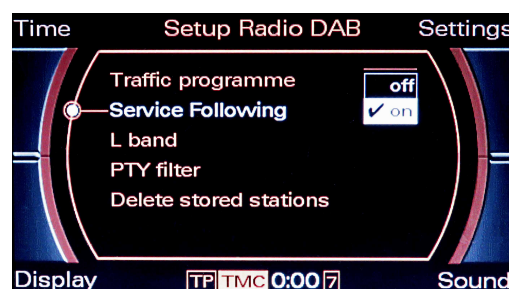
rys.6

## 4. Funkcja Service following

Urządzenia JRDAB-01 wyposażone jest w funkcję Service Following umożliwiającą na automatyczne śledzenie wybranej stacji radiowej w obrębie cyfrowych nadajników DAB/DAB+. Dodatkową opcją jest możliwość uaktywnienia w jednostce MMI funkcji pozwalającej na automatyczne przełączenie wybranej stacji radiowej na odbiór z nadajników FM po zaniku sygnału cyfrowego DAB/DAB+. Radio automatycznie powróci do odbioru cyfrowego, gdy odzyska sygnał DAB/DAB+.



rys.7



rys.8



Przykład działania funkcji Service Following rys.12