

INSTRUKCJA INSTALACJI



Spis treści

1. WSTĘP	2
2. ZALECENIA	2
3. SCHEMAT PODŁĄCZENIA ELEMENTÓW ZESTAWU	4
4. PODŁĄCZENIE ANTENY	5
5. SCHEMAT PODŁĄCZENIA MODUŁU DAB/DAB+	6
6. PODSTAWOWE PARAMETRY TECHNICZNE	7
7. ELEMENTY ZESTAWU	7

1. WSTĘP

Cyfrowy tuner radiowy DAB/DAB + dla fabrycznego systemu multimedialnego AUDI MMI. Moduł JRDAB-01 umożliwia odtwarzanie cyfrowych stacji radiowych DAB/DAB+. Urządzenie posiada funkcję śledzenia wybranej stacji podczas jazdy SERVICE FOLLOWING. W pełni integruje się z systemem optycznym MOST. Łatwa instalacja.

2. ZALECENIA

Prawa autorskie

Wszystkie instrukcje montażu i obsługi są chronione prawem autorskim. Rozpowszechnianie dokumentacji za pośrednictwem mediów drukowanych lub online jest dozwolone tylko po uprzedniej zgodzie JUNA electronics.

Ważne

Prosimy o uważne przeczytanie niniejszej instrukcji obsługi i przechowywanie jej w odpowiedni sposób!

Podczas instalacji należy zwrócić uwagę na wszystkie istotne aspekty związane z bezpieczeństwem instalacji i użytkowania urządzenia.

Priorytetem podczas projektowania i produkcji wszystkich urządzeń firmy JUNA electronics jest bezpieczeństwo oraz komfort obsługi przez zastosowanie najnowocześniejszych procesów projektowania i produkcji urządzeń elektronicznych.

Dla zapewnienia najwyższego standardu bezpieczeństwa wszystkie nasze produkty przed wysłaniem do klienta przechodzą szczegółową kontrolę.

Należy pamiętać że instalowanie urządzenia przez osoby niekompetentne może grozić obrażeniami osób lub uszkodzeniem mienia. Dlatego urządzenie powinno być montowane w specjalistycznym warsztacie przez wykwalifikowany personel lub osoby posiadające doświadczenie i praktykę w tego typu instalacjach.

2.1 ZALECENIA

Podczas montażu należy zachować ogólne zasady bezpieczeństwa oraz zwrócić uwagę na wszystkie istotne zagrożenia które mogą spowodować uszkodzenie pojazdu.

Zalecamy montaż urządzenia w bezpiecznym miejscu, gdzie nie jest narażone na działanie wilgoci, wody lub tym podobnych oraz zbyt wysokich temperatur. Należy unikać instalowania urządzenia w miejscach, w których mogłoby to utrudnić bezpieczną jazdę lub sprawność działania innych jednostek zainstalowanych w pojeździe.

Urządzenia można podłączyć tylko do napięcia 12V. Moduły nie mogą być stosowane w pojazdach w których występują napięcie 24V i wyższe.

Należy pamiętać, że większość naszych urządzeń jest oparta na oprogramowaniu które może wymagać aktualizacji. Dlatego zawsze należy montować urządzenia w łatwo dostępnym miejscu w pojeździe.

W niektórych krajach może być konieczne sprawdzenie przepisów prawnych przed instalacją i uruchomieniem urządzenia.

W trosce o wysoką jakość i rozwój naszych produktów firma JUNA Electronics zastrzega sobie prawo do dokonywania zmian technicznych.

W przypadku reklamacji gwarancyjnej urządzenie należy odesłać do sprzedawcy w oryginalnym opakowaniu ze szczegółowym opisem problemu wraz z załączonym rachunkiem zakupu.

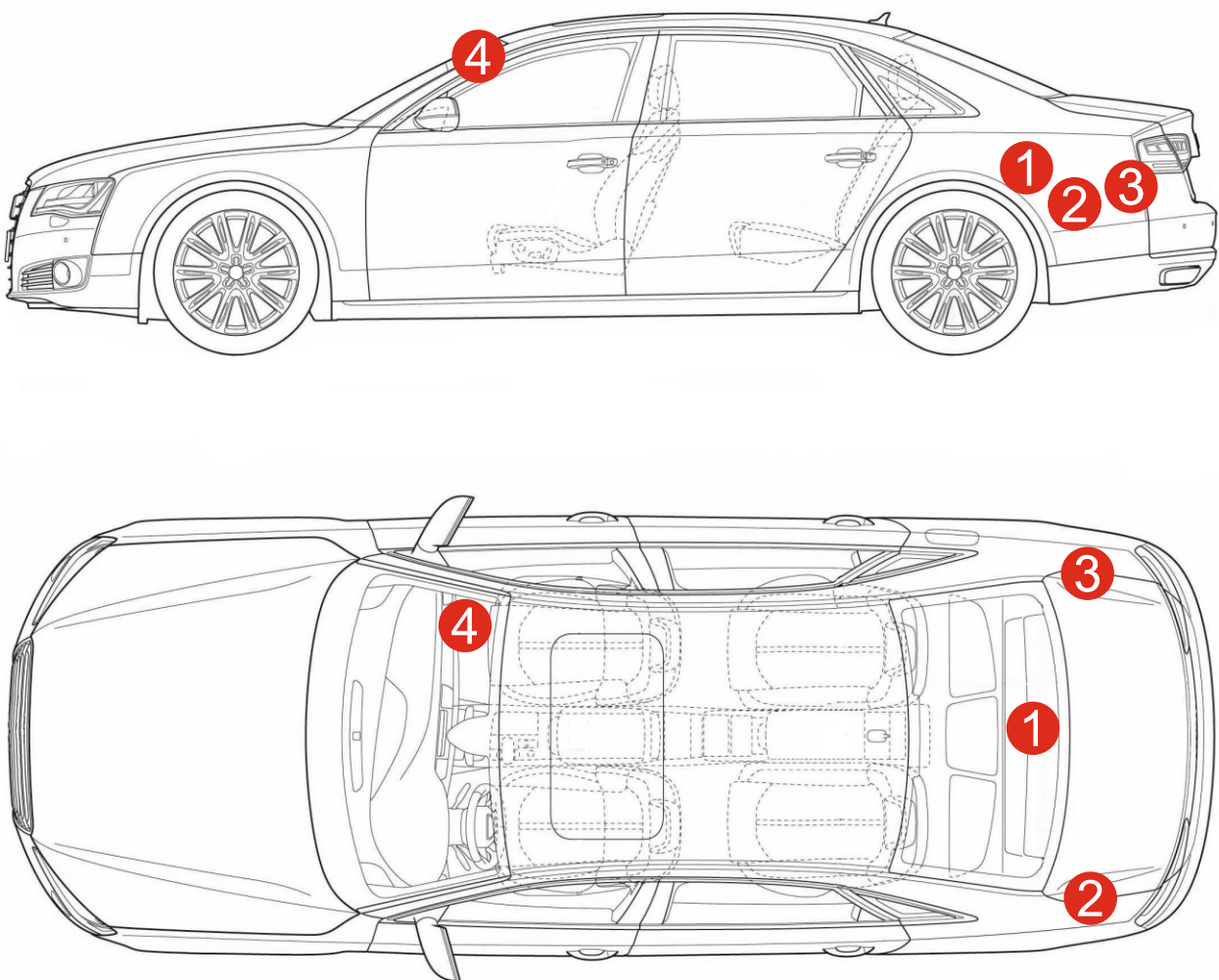
Roszczenia gwarancyjne, jak również uprawnienia do eksploatacji tracą ważność z powodu:

- A) Nieautoryzowanych zmian w urządzeniu lub akcesoriach, które nie zostały zatwierdzone lub nie zostały dostarczone przez producenta lub jego partnerów
- B) Otwarcia obudowy urządzenia
- C) Samodzielnej naprawy urządzenia
- D) Niewłaściwego użycia / działania urządzenia
- E) Uszkodzenia mechanicznego
- F) Zalania wodą lub innymi płynami

3. SCHEMAT PODŁĄCZENIA ELEMENTÓW ZESTAWU

Poprawne umiejscowienie podzespołów zestawu JRDAB-01.

1. Miejsce podłączenia modułu radiowego JRDAB-01 dla: *AUDI A8 4H*
2. Miejsce podłączenia modułu radiowego JRDAB-01 dla: *AUDI A4, AUDI A5, AUDI A6, AUDI A7, AUDI A8 4E, AUDI Q5*
3. Miejsce podłączenia modułu radiowego JRDAB-01 dla: *AUDI Q7 4L*
4. Miejsce zamontowania anteny z zestawu (jako opcja w przypadku nie użycia fabrycznej anteny)



Rys.1

4. PODŁĄCZENIA ANTENY

W zestawie dla montażu JRDAB-01 znajduje się aktywna antena, którą należy zamontować według poniżej opisanej instrukcji. Moduł JRDAB-01 jest przystosowany do podłączenia aktywnej anteny z systemem zasilania „Phantom” - 12V, max 200mA.

Moduł JRDAB-01 pozwala także podłączyć inną antenę, która spełni warunki dopasowania. Może to być fabryczna aktywna antena, która już jest zamontowana w samochodzie, lub inna aktywna antena dedykowana dla systemów samochodowych radia DAB/DAB+.

Podłączenia anteny innej niż znajdującej się w zestawie, wymaga szczególnej ostrożności i spełnienia wszystkich parametrów dopasowania do systemu JRDAB-01.

Ważne:

Podczas montażu kabla antenowego wzdłuż słupka należy zwrócić szczególną uwagę na boczne poduszki powietrzne. Kabel należy poprowadzić w taki sposób aby nie zakłócić poprawnego działania kurtyny powietrznej.

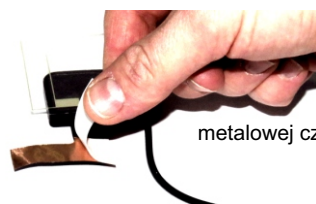
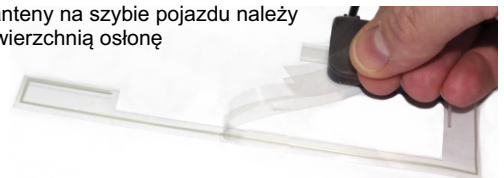
Proces instalacji:

1. Nie zalecamy montażu anteny gdy szyba jest zimna
2. Antenę montujemy na przedniej szybie po stronie pasażera
3. Należy ostrożnie zdjąć osłonę słupka po stronie pasażera
4. Należy wyczyścić miejsce na szybie w którym ma być przyklejona antena
5. Antena powinna być odsunięta 15 cm od górnej oraz 7 cm od bocznej krawędzi
6. Element uziemienia wzmacniacza powinien dotykać metalowej części słupka
UWAGA: Może być przyklejony do pomalowanej fabrycznie części słupka
7. Kabel antenowy należy tak poprowadzić aby nie ingerować w boczną poduszkę powietrzną

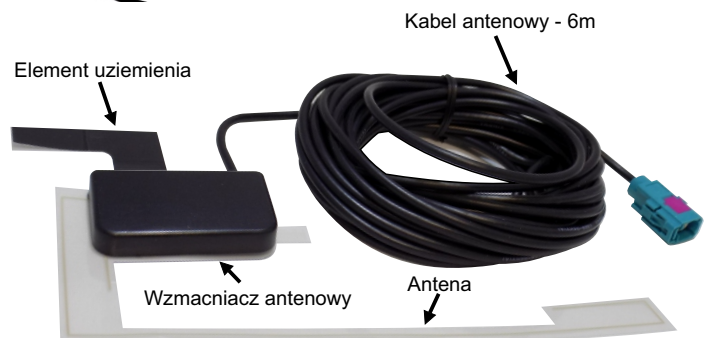


Przykład zamontowania anteny DAB/DAB+

Przed montażem anteny na szybie pojazdu należy wcześniej odkleić wierzchnią osłonę zabezpieczającą.



Aby połączyć miedziany element uziemienia wzmacniacza z metalową częścią słupka pojazdu należy odkleić wierzchnią osłonę zabezpieczającą. Miedziany element uziemienia przyklejamy do metalowej części słupka w samochodzie.



Antena DAB/DAB+

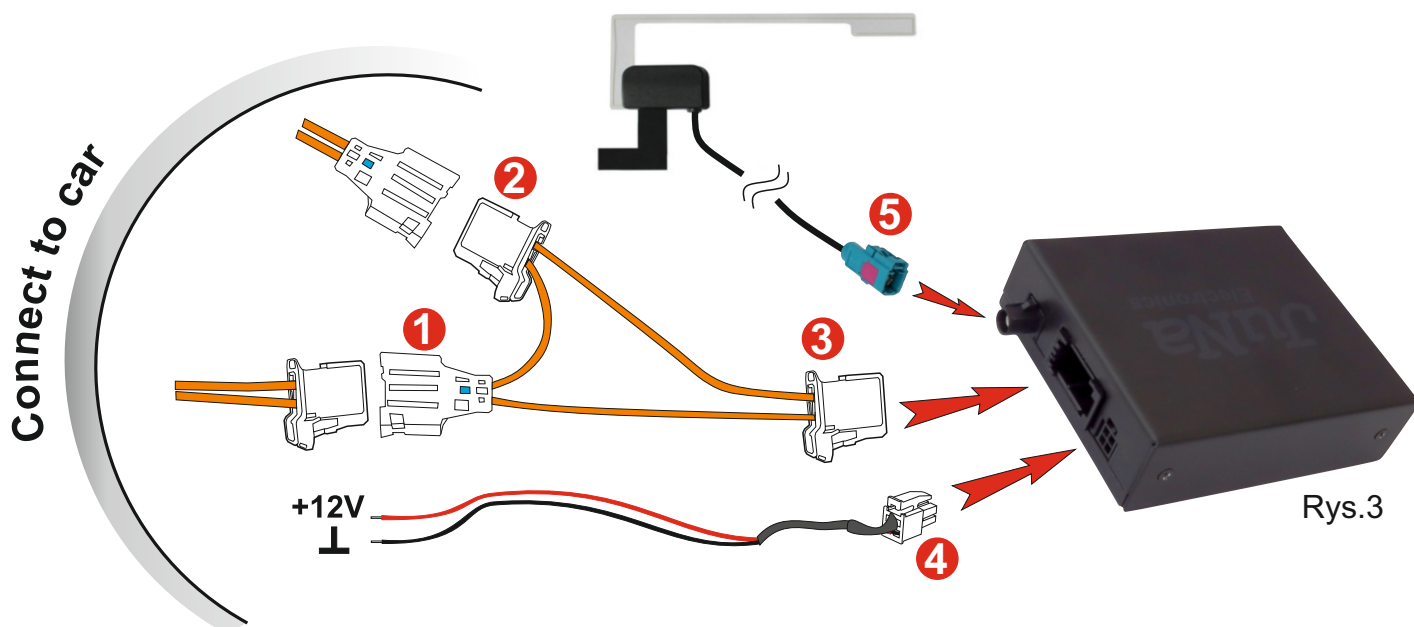
Rys.2

5. SCHEMAT PODŁĄCZENIA MODUŁU DAB/DAB+

1. Wyłączyć stacyjkę oraz system MMI w pojeździe
2. Odłączyć fabryczne złącze światłowodowe
3. Podłączyć gniazdo K-SW101 do fabrycznego wtyku światłowodowego ①
4. Podłączyć wtyk K-SW101 do fabrycznego gniazda światłowodowego ②
5. Podłączyć wtyk K-SW101 do gniazda modułu JRDAB-01 ③
6. Podłączyć wtyk W-ZAS101 do gniazda modułu JRDAB-01 ④
7. Podłączyć czerwony oraz czarny przewód do QUADLOCK-a
8. Do gniazda antenowego podłączyć wtyk anteny FAKRA ⑤
9. Włączyć stacyjkę oraz uruchomić radio pojazdu
10. Przeprowadzić proces wyszukiwania stacji

Ważne:

Zalecamy podłączenie zasilania modułu JRDAB do QUADLOCK ze względu na stałe zasilanie systemu.



7. PODSTAWOWE PARAMETRY TECHNICZNE

1. Napięcie zasilania	- 12V (+10,5V - 14,8V)
2. Prąd spoczynkowy	- 0mA
3. Pobór prądu z anteną	- 180mA
4. Pobór mocy bez anteny	- 145mA
5. Komunikacja i kontrola	- MOST bus
6. Obudowa	- Metalowa
7. Wymiary	- 90mm x 35mm x 65mm
8. Waga	- 95g

8. ELEMENTY ZESTAWU

1. Moduł radiowy DAB/DAB+ [JRDAB-01]
2. Kabel światłowodowy [K-SW101]
3. Wiązka zasilania W-RD101a
4. Antena [TLG7205]

